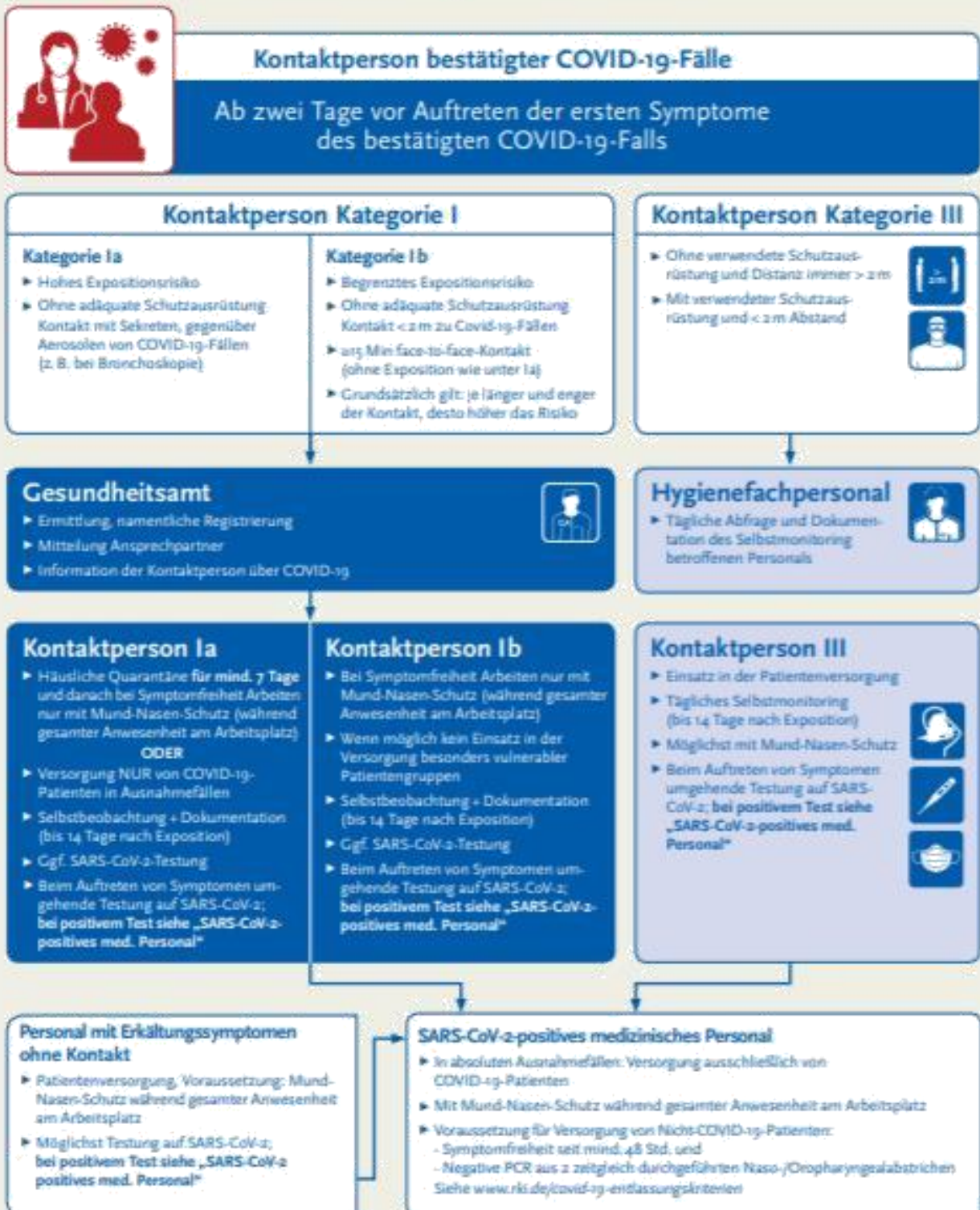


Anlage 2 - Kontaktpersonennachverfolgung

ROBERT KOCH INSTITUT



SARS-CoV-2 Kontaktpersonennachverfolgung für medizinisches Personal in Arztpraxis und Krankenhaus bei relevantem Personalmangel



Weitere Informationen
www.rki.de/covid-19-kontaktpersonen-klinikpraxis